

JAK PRAWIDŁOWO UTYLIZOWAĆ BATERIE I AKUMULATORY Z URZĄDZEŃ ELEKTRYCZNYCH?



Wszystkie baterie i akumulatory możesz zwrócić za darmo tam, gdzie zostały kupione, np. do supermarketu, drogerii, sklepu ze sprzętem elektrycznym lub marketu budowlanego. Zazwyczaj przy kasie ustawiony jest pojemnik na zużyte baterie. Oprócz tego prawie każdy punkt przyjmowania surowców wtórnych lub odpadów przyjmie od Ciebie zużyte baterie i akumulatory. Wszędzie tam, gdzie zobaczysz poniższy znaczek, możesz zwrócić za darmo zużyte baterie i akumulatory.



CO ZROBIĆ Z URZĄDZENIAMI, W KTÓRYCH BATERIE LUB AKUMULATORY SĄ ZAMONTOWANE NA STAŁE?

Zużyty sprzęt elektryczny i elektroniczny możesz zwrócić wszędzie tam, gdzie zobaczysz poniższy znaczek, np. w sklepie albo w lokalnym punkcie przyjmowania surowców wtórnych lub odpadów.



JAK PRAWIDŁOWO POSTĘPOWAĆ Z DANYMI OSOBOWYMI PRZECHOWYWANYMI W ZUŻYTYM SPRZĘCIE?

Wiele urządzeń elektrycznych, np. smartfony, laptopy, a nawet nowoczesne elektryczne szczoteczki do zębów, przechowuje dane osobowe. Przed utylizacją takich urządzeń musisz usunąć dane osobowe.



JAK PRAWIDŁOWO POSTĘPOWAĆ Z URZĄDZENIAMI ELEKTRYCZNYMI ZASILANYMI BATERIAMI?

Jeżeli w zużytym sprzęcie elektrycznym znajdują się baterie lub akumulatory, które nie są zamontowane na stałe, przed utylizacją sprzętu musisz je wyjąć i zutylizować osobno.



Postępuj zgodnie z Planem E
dostępnym tutaj:



www.e-schrott-entsorgen.org

NIE WYRZUCAJ WSZYSTKIEGO DO ŚMIECI!



Utylizuj swoje elektroodpady za darmo
w punkcie przyjmowania surowców
wtórnych lub w sklepie!

Istnieje wiele różnych możliwości zwrotu elektroodpadów. Każdy większy sklep ze sprzętem elektrycznym i elektronicznym jest zobowiązany do przyjmowania elektroodpadów i każdy sklep internetowy musi zapewnić Ci możliwość zwrotu mniejszych elektroodpadów w Twojej okolicy. Od 1 lipca 2022 r. również większe supermarkety i dyskonty muszą zorganizować punkty przyjmowania elektroodpadów.

I oczywiście oprócz tego działają lokalne punkty przyjmowania surowców wtórnych lub odpadów, które przyjmą Twoje elektroodpady.

Wszystkie informacje znajdziesz tutaj:
www.e-schrott-entsorgen.org

RECYCLING DLA ŚRODOWISKA I ZDROWIA

W Niemczech jedna osoba wytwarza ponad 20 kilogramów elektroodpadów rocznie. Przy 83-milionowej populacji Niemiec powstaje ogromnych rozmiarów góra elektroodpadów, które muszą zostać zutyliizowane – do tego prawidłowo. Z myślą o naszym środowisku naturalnym i zdrowiu.

ILOŚĆ ELEKTROODPADÓW W 2019 R.

53,6 mln ton
ELEKTROODPADY NA ŚWIECIE

1,6 mln ton
ELEKTROODPADY W NIEMCZECH



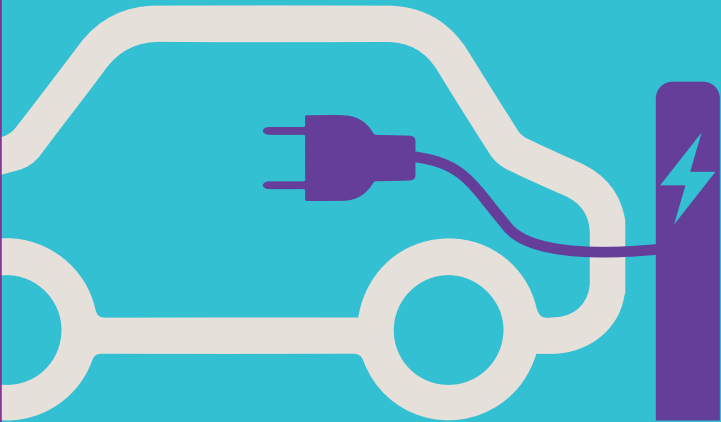
* NA JEDNĄ OSOBĘ W NIEMCZECH

Źródło: The Global Waste Monitor 2020

CZY STARE SAMOCHODY ELEKTRYCZNE SĄ ELEKTROODPADAMI?

Nie! Samochody elektryczne, dokładnie tak samo jak samochody na benzynę lub z silnikiem Diesla, podlegają rozporządzeniu w sprawie pojazdów wycofanych z eksploatacji i tym samym nie są elektroodpadami.

Więcej informacji znajdziesz na naszej stronie internetowej e-schrott-entsorgen.org



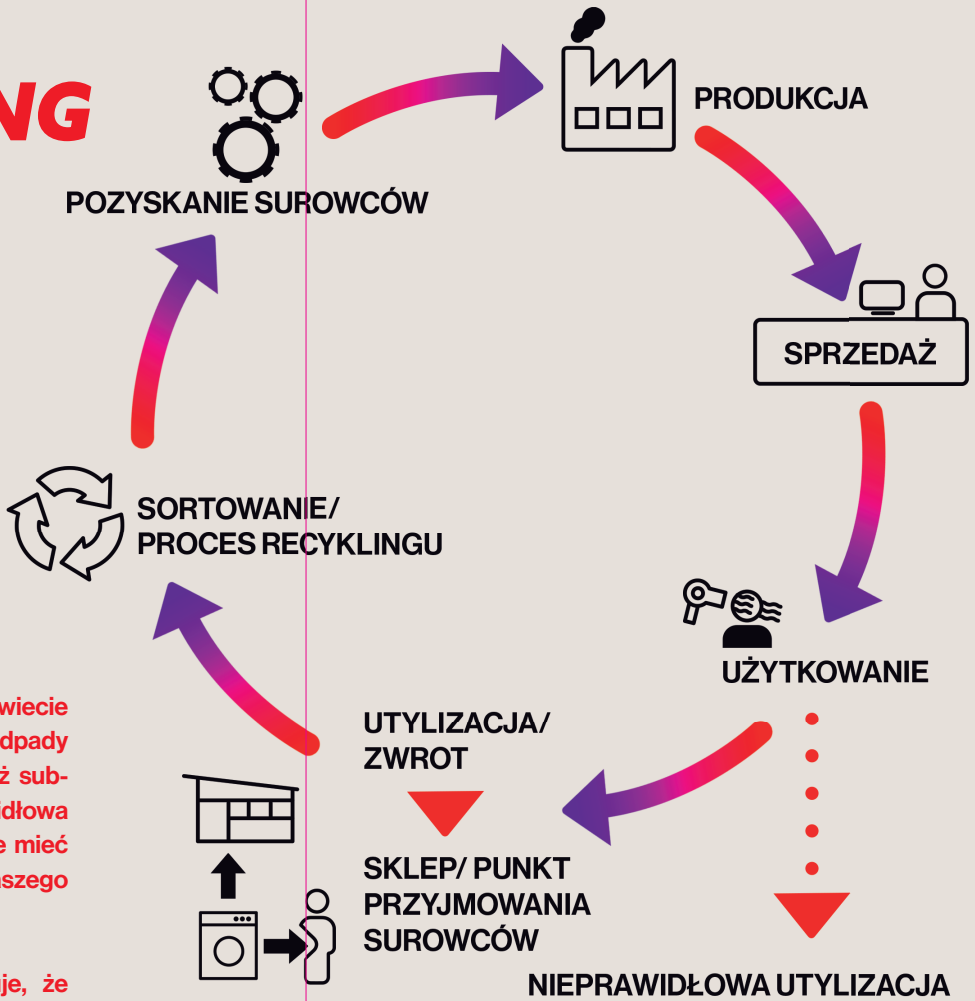
Gdzie w swojej okolicy możesz za darmo oddać elektroodpady?
Zeskanuj smartfonem ten kod QR i wywołaj wyszukiwarke punktów przyjmowania elektroodpadów. Następnie podaj swoje miejsce zamieszkania – wyświetlą się punkty przyjmowania elektroodpadów w Twojej okolicy.



RECYKLING MOŻE BYĆ TAKI PROSTY

Góry elektroodpadów na całym świecie rosną z roku na rok. Elektroodpady zawierają cenne surowce, ale też substancje niebezpieczne. Nieprawidłowa utylizacja zużytego sprzętu może mieć poważne konsekwencje dla naszego środowiska i zdrowia.

Prawidłowa utylizacja gwarantuje, że substancje szkodliwe nie przedostaną się do środowiska, oraz umożliwia odzyskiwanie i ponowne wykorzystywanie cennych surowców.



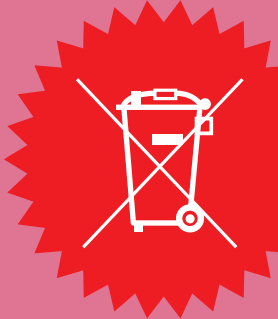
UTYLIZACJA/ ZWROT
SKLEP/ PUNKT PRZYJMOWANIA SUROWCÓW

W Niemczech ponad 50% zużytych urządzeń elektrycznych i elektronicznych jest niewłaściwie wyrzucanych do odpadów domowych lub jest utylizowanych nielegalnie. Powoduje to przerwanie przedstawionego obiegu.

PO CZYM ROZPOZNAĆ ELEKTROODPADY?

Prawie wszystkie urządzenia, które są zasilane prądem – z gniazdka, baterii lub ogniw słonecznych – i których nie będziesz już używać lub których nie da się naprawić, są elektroodpadami.

Jeśli nie masz pewności, czy Twoje urządzenie należy zutyliizować jako elektroodpady, po prostu sprawdź, czy na urządzeniu znajduje się symbol przekreślonego pojemnika na śmieci!



NIGDY NIE WYRZUCAJ ELEKTROODPADÓW DO ODPADÓW DOMOWYCH

Jeśli na Twoim urządzeniu znajduje się symbol przekreślonego pojemnika na śmieci, w żadnym razie nie możesz wyrzucić urządzenia do zwykłych odpadów domowych. Zużyty sprzęt możesz zutyliizować wyłącznie w lokalnych punktach przyjmowania surowców wtórnych albo w punktach przyjmowania odpadów zorganizowanych przez sklepy lub producentów. W ten sposób aktywnie przyczyniasz się do powstrzymania nielegalnej utylizacji odpadów.